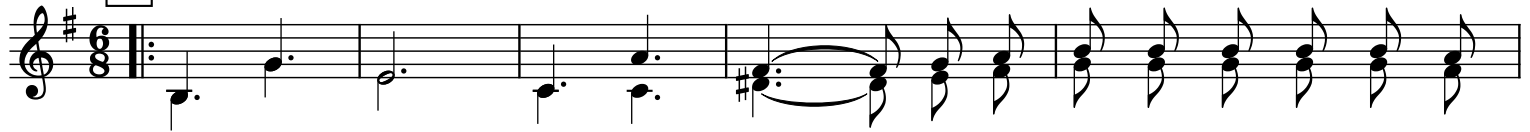


Небеса

Переклад
Л. Конопуд

Слова і музика:
Сергей Воробьєв

A



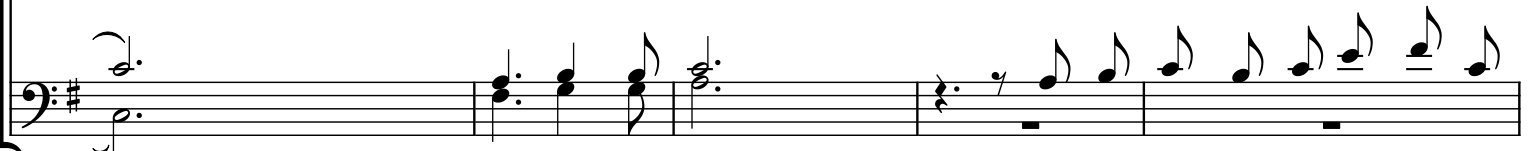
1. Не - бе - са, не - бе - са, це о - се - ля Пред-віч - но - го
2. Не - бе - са, не - бе - са, ди - во - виж - на пре - кра - сна бла-
3. Ві - рю я, ві - рю я! Не - од - мін - но прий-деш Ти за



Бо - га От - ця. Це є край ди - во - виж-ний бла - го - го Тво-рця. Де не -
ба - чу
-кить го - лу - ба. Серцем ба - чу о - се - лі, край Бо - га Тво-рця. Де не -
ба - чу
мно - ю Гос-подь. І по - ба - чу я див-ну не - бе - сну кра - су. Де спа-



-бес-ні - ї во - їн - ства слав-лять Хри-ста, не - бе - са, не - бе - са, не - бе - са, не - бе -
-ма злай лу-кав-ства, лиш мир та кра - са, в не-ба - сах, в не-бе - сах, в не-бе-сах, в не-бе-
-сен-ні всі слав-лять і слу-жать Хри-сту, в не-бе - сах, в не-бе - сах, в не-бе-сах, в не-бе-



16

C



-са. Це о - се - ля Пред-віч - но - го Бо - га От - ця. Це свя - те, див - не міс - це бла - ба - чу -сах! Ди - во - виж - на прек - рас - на бла - кить го - лу - ба, Сер-цем ба - чу о - се - лі, край ба - чу -сах! Не - од - мін - но прий - деш Ти за мно - ю, Гос - подь. І по - ба - чу я див - ну не - не - бе - са. о - се - ля в не - бе - сах! пре - кра - сна в не - бе - сах! прий - деш Ти

21



-го - го Тво - рця. Де не - бес - ні - ї во - їн - ства слав - лять Хри - ста.
Бо - га Тро - рця. Де не - ма зла й лу - кав - ства лиш мир та кра - са.
-бе - сну кра - су. Де спа - сен - ні всі слав - лять і слу - жить Хри - сту.

26

D



Не - бе - са!
В не - бе - сах! Ве - лич си - ли й без - меж - но - ї сла - ви
В не - бе - сах!

31

Гос - по - да, сла - ви ви на - шо - го Гос - по - да!

36 **E**

Див - на ве - лич мо - гут - нос - ті сла - ви Гос - по - да, сла - ви ви на - шо - го

41 **F**

Гос - по - да! Див - на ве - лич мо - гут - но - сті сла - ви

46

Гос - по - да, сла - ви ви на - шо - го Гос - по - да!