

# ЕСЛИ ПРИШЛА БЕДА

**Rubato**

**Moderato**

Соло Т.



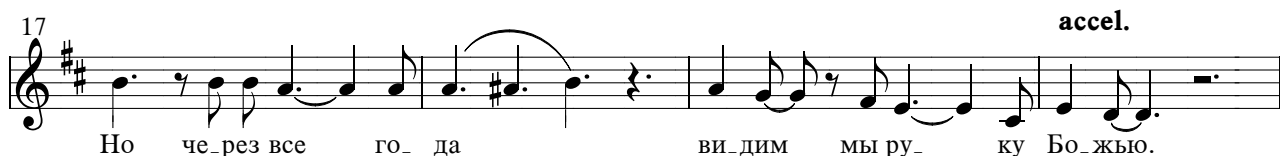
1. Ес-ли при-шла бе-да,



кто вам, ска-жи-те, по-мо-жет? Но че-рез все го-



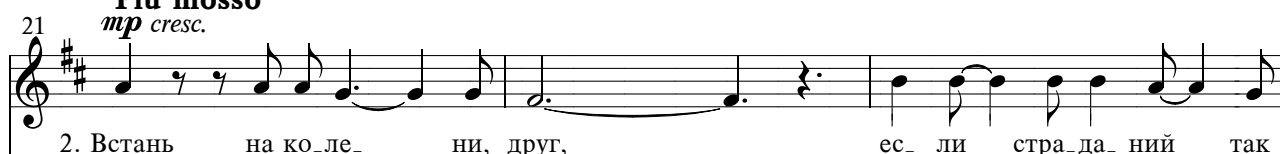
да ви-дим мы ру-ку Бо-жью.



Но че-рез все го-да ви-дим мы ру-ку Бо-жью.

**Più mosso**

*mp cresc.*



2. Встань на ко-ле-ни, друг, ес-ли стра-да-ний так

*p cresc.*

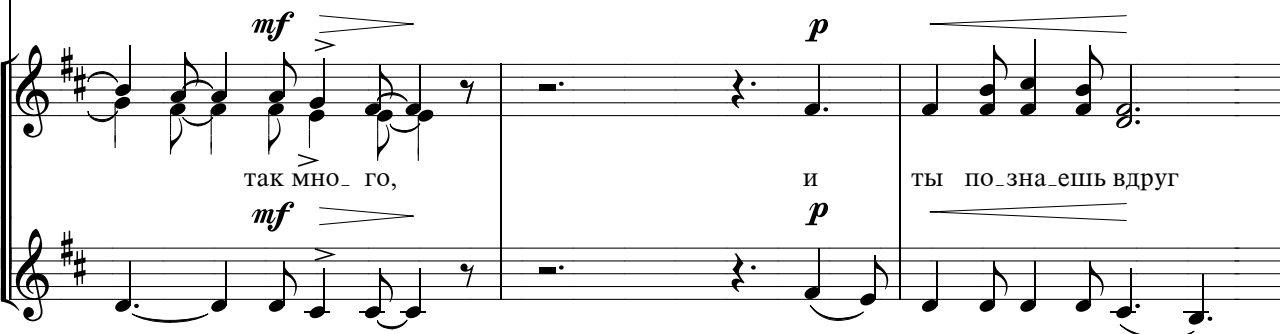


2. Встань на ко-ле-ни, друг,

*p cresc.*



мно-го, - и ты по-зна-ешь вдруг



так мно-го,

и

ты по-зна-ешь вдруг

27 *tr* *mf*

счас\_тье в об\_ще\_ нье с Бо\_гом; и ты по\_зна\_ ешь

*tr* *mf*

счас\_ тье по\_ зна\_ ешь вдруг,

*tr* *mf*

30

вдруг счас\_ тье в об\_ ще\_ нье с Бо\_ гом.

по\_ зна\_ ешь вдруг

33 *mf*

3. Мир не пой\_мёт те\_ бя, серд\_це боль\_но\_ е он

*mf*

36 *p*

Толь\_ко Гос\_подь лю\_ бя

*p*

ра\_ нит. Только Господь лю\_ бя

*p*

39 *cresc.* ritard. **Tempo I**

ру- ку к те\_бе про\_ тя\_ нет.

ру- ку к те\_бе про\_ тя\_ нет

ру- ку к те\_бе про\_ тя\_ нет

45 *tr*

4. Ду\_ шу от\_крой Е\_ му, го\_ речь сво\_ю и стра\_

48 *p*

\_да\_ нье; Бог пре\_вра\_ща\_ ет тьму си\_лой Сво\_ей в си\_

52 *mf*

\_я\_ нье; Бог пре\_вра\_ща\_ ет тьму

*tr* *mf*

в си\_ я\_ нье, Бог пре\_вра\_ща\_ ет тьму

*tr* *mf*

55 *rit.*

си\_ лой Сво\_ ей в си\_ я\_ нье.

си\_ лой Сво\_ ей в си\_ я\_ нье.

Если пришла беда