

MARIA WEINTE AN DEM GRABE

Мария плакала у гроба

gedichtet von

I. Шевченко
Deutsch: B. Hipke

vertont von

Л. Клочкова

gesetzt für ORNI von

М. Парафейник (Transk.: J.B.)

Partitur

MARIA WEINTE AN DEM GRABE

І. Шевченко

Deutsch: B. Hipke

Мария плакала у гроба

Л. Клочкова

Arr.: М. Парафейник (Transk.: J.B.)

Sostenuto

Domra malaya

Domra Alt

Flöte

Akkordeon

Vocal

Balalaika

Gitarre

Kontrabass

1. Ma.
(2. Ma.)
(3. Ma.)

1

ri. a wein. te an dem Gra. be, denn da. rin war vom Mei. ster kei. ne Spur. Sie
 ri. a wein. te an dem Gra. be, der En. gel Schön. heit nahm sie gar nicht wahr. Sie
 ri. a wein. te an dem Gra. be. Der Auf. er. stand. ne ihr ent. ge. gen kam. Als

pizz.(r)

p *F#m* *D* *F#m* *Hm* *Hm* *G#* *F#m* *p*

17

Mei- ster lebt, so wisch die Trä- nen ab! Der Tod ist fort! Der
ju- belt, weil sie den Rab- bu- ni sieht. Der Mei- ster lebt! Vor-

20

Herr ist auf er- stan- den! Froh- lo- cke, denn Er liegt nicht mehr im Grab.
bei des To- des Wäh- nen, Er raub- te auch der Höl- le ih- ren

4

- MARIA WEINTE AN DEM GRABE - Partitur -5/6-

23 rit. Tempo I

mp pp p mf

3.

mp p solo mf

2,3. Ma. Sieg! Ma.

Hm E A D F#m C# Hm7 F#m A

mf mp

28

mf

3 3

mf

pizz.(2)

mf

F#m Hm E

3 3 3 3 3 3 3 3

mf

ri a weint, doch dies mal sind es Freu den trä nen Sie ju belt, weil sie den Rab bu ni

- MARIA WEINTE AN DEM GRABE - Partitur -6/6-

sieht. Der Mei- ster lebt! Vor- bei des To- des Wäh- nen, Er

raub_ te auch der Höl_ le ih_ ren Sieg!

pizz.(2)

Domra malaya

MARIA WEINTE AN DEM GRABE

Мария плакала у гроба

Sostenuto

1 4

pp

2 poco a poco accel.

3 Con moto

11 *p cresc.* *mf*

16 *f*

20 1, 2. rit. *mp*

25 **Tempo I** 3. *pp* *mf*

30 *f*

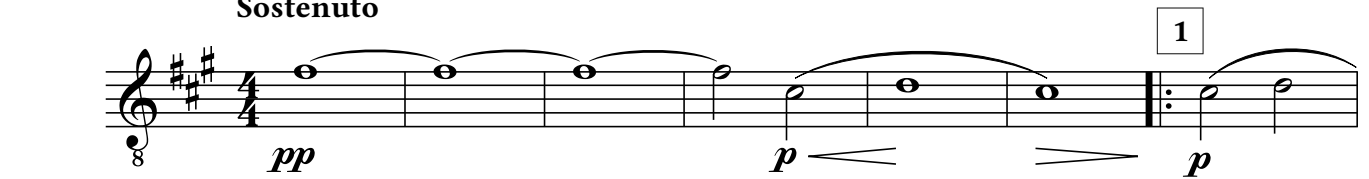
34 3 3

Domra Alt

MARIA WEINTE AN DEM GRABE

Мария плакала у гроба

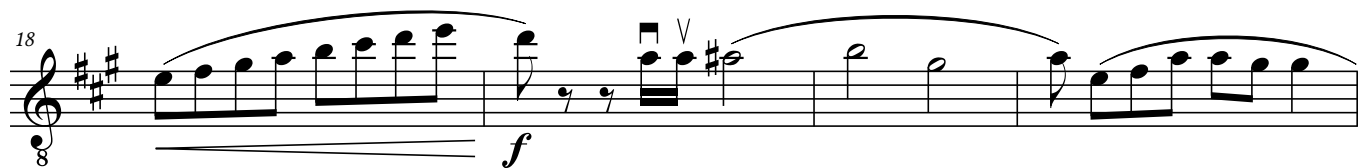
Sostenuto



2 poco a poco accel.



3 Con moto



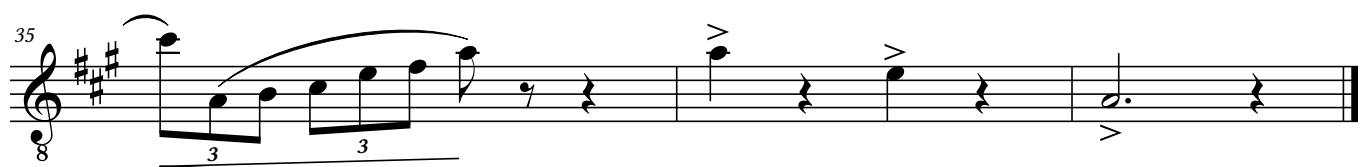
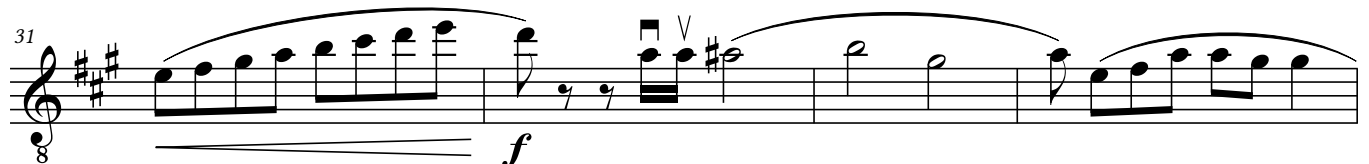
1, 2.

rit.

Tempo I



3.



Flöte

MARIA WEINTE AN DEM GRABE

Мария плакала у гроба

Sostenuto

3

mp

1 4

2 poco a poco accel.

11

2

p *mf* 3 3 3 3

3 Con moto

16

3 3 3 3

19

f 1, 2. *mf*

23

rit. Tempo I 3. 2

p

29

3 3 3 3

32

f

Akkordeon

MARIA WEINTE AN DEM GRABE

Мария плакала у гроба

Sostenuto

1. *mp*

2. poco a poco accel. *p* *cresc.*

3. *pp*

3. *mf*

3. *f*

1, 2. *rit.* **Tempo I** *mp*

3. *mf*

f

Vocal

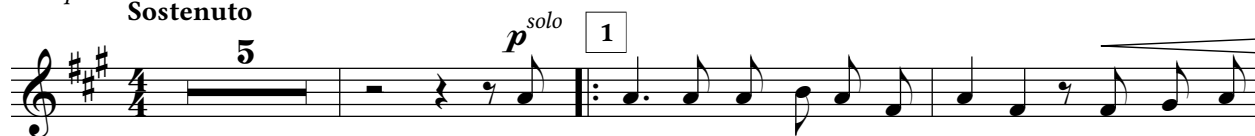
MARIA WEINTE AN DEM GRABE

Мария плакала у гроба

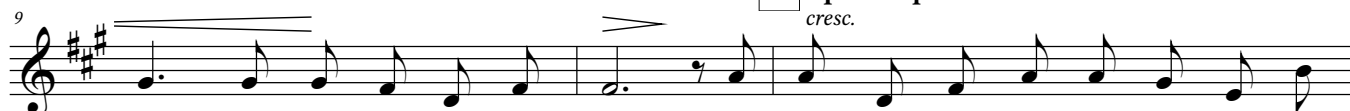
I. Шевченко

Deutsch: B. Hipke

Л. Клочкова

Sostenuto

1. Ma_ ri_ a wein_ te an dem Gra_ be, denn da_ rin
 (2. Ma_) ri_ a wein_ te an dem Gra_ be, der En_ gel
 (3. Ma_) ri_ a wein_ te an dem Gra_ be. Der Auf_ er_

2 poco a poco accel.*cresc.*

war vom Mei_ ster kei_ ne Spur. Sie sah nicht die Be_ son_ der_ heit des
 Schön_ heit nahm sie gar nicht wahr. Sie mein_ te, man hat Je_ sus weg_ ge_
 stand_ ne ihr ent_ ge_ gen kam. Als sie des Mei_ sters An_ ges_ icht er_

Refrain
*tutti***mf**

Ta_ ges, voll Ju_ bel und Tri_ umph war die Na_ tur!
 tra_ gen und such_ te Ihn, der ihr so wert_ voll war.
 kann_ te, da fing von Her_ zen sie zu ju_ beln an.

1,2. Ma_
 3. Ma_

3 Con moto

ri_ a, zur Be_ trüb_ nis ist kein Grund vor_ han_ den. Dein
 ri_ a weint, doch dies_ mal sind es Freu_ den. trä_ nen. Sie



Mei_ ster lebt, so wisch die Trä_ nen ab! Der Tod ist fort! Der
 ju_ belt, weil sie den Rab_ bu_ ni sieht. Der Mei_ ster lebt! Vor_



Herr ist auf_ er_ stan_ den! Froh_ lo_ cke, denn Er liegt nicht mehr im Grab.
 bei des To_ des Wäh_ nen, Er raub_ te auch der Höl_ le ih_ ren



2,3. Ma_ Sie! Ma_ ri_ a weint, doch dies_ mal sind es

Soli Deo Gloria

- MARIA WEINTE AN DEM GRABE - Vocal -2/2-

29

Freu den trä nen. Sie ju belt, weil sie den Rab bu ni sieht. Der Mei ster lebt! Vor-

33

bei des To des Wäh nen, Er raub te auch der Höl le ih ren Sieg!

Balalaika

MARIA WEINTE AN DEM GRABE

Мария плакала у гроба

Sostenuto

1

pp *p* *p*

2 poco a poco accel.

8

pizz.(r)

3 **Con moto**

14

mf

17

f

1, 2. rit. 2

20

f

Tempo I 2 3.

25

mp *mf*

30

f

pizz.(2) 3

34

f

MARIA WEINTE AN DEM GRABE

Мария плакала у гроба

Sostenuto

7

1

pp *p*

F#m D F#m Hm Hm G# F#m

2 poco a poco accel.

11

Hm7 E A D H7 D# Am E A#dim E7

cresc. *mf*

3 Con moto

15

A F#m Hm E

18

A D F#m C# Hm

f

1, 2.

rit.**Tempo I**

21

A E E6 A Hm E A D F#m C# Hm7

mf *mp*

3.

26 

33 Hm A E E6 A 3 A

The musical score for measures 33-40 of "The Sound of Silence" is shown. Measure 33 begins with a treble clef, a key signature of three sharps (F#, C#, G#), and a common time signature. The melody starts with a half note G#4, followed by a quarter note A4, and then a quarter note B4. The bass line consists of a half note E2. Above the staff, the chord is labeled "Hm". Measure 34 features a treble clef, a key signature of one sharp (F#), and a common time signature. The melody starts with a half note A4, followed by a quarter note B4, and then a quarter note C5. The bass line consists of a half note E2. Above the staff, the chord is labeled "A". Measure 35 features a treble clef, a key signature of one sharp (F#), and a common time signature. The melody starts with a half note E4, followed by a quarter note F#4, and then a quarter note G#4. The bass line consists of a half note E2. Above the staff, the chord is labeled "E". Measure 36 features a treble clef, a key signature of one sharp (F#), and a common time signature. The melody starts with a half note E4, followed by a quarter note F#4, and then a quarter note G#4. The bass line consists of a half note E2. Above the staff, the chord is labeled "E6". Measure 37 features a treble clef, a key signature of one sharp (F#), and a common time signature. The melody starts with a half note A4, followed by a quarter note B4, and then a quarter note C5. The bass line consists of a half note E2. Above the staff, the chord is labeled "A". Measure 38 features a treble clef, a key signature of one sharp (F#), and a common time signature. The melody starts with a half note A4, followed by a quarter note B4, and then a quarter note C5. The bass line consists of a half note E2. Above the staff, the chord is labeled "3". Measure 39 features a treble clef, a key signature of one sharp (F#), and a common time signature. The melody starts with a half note A4, followed by a quarter note B4, and then a quarter note C5. The bass line consists of a half note E2. Above the staff, the chord is labeled "A". Measure 40 features a treble clef, a key signature of one sharp (F#), and a common time signature. The melody starts with a half note A4, followed by a quarter note B4, and then a quarter note C5. The bass line consists of a half note E2. Above the staff, the chord is labeled "A".

Kontrabass

MARIA WEINTE AN DEM GRABE

Мария плакала у гроба

Sostenuto

6 1

p

2 poco a poco accel. 3 Con moto

11

cresc. *mf*

17

f

1, 2. **rit.** **Tempo I** 3.

22

mf *mp* *mp*

28

mf *f*

33