

Буду я уповать на Тебя Ис.30;15

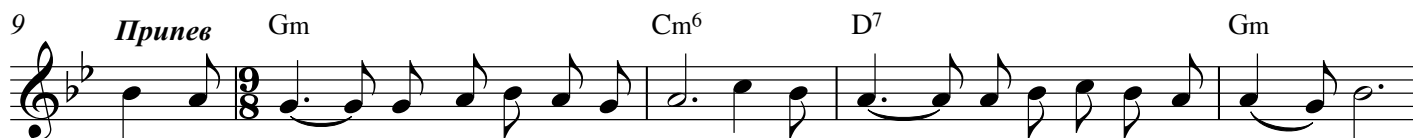
Л.Курс.



1. Бу - ду я у-по-вать на-Те - бя, мой Гос-подь, в э - том жиз-нен-ном мо - ре, мчит-ся
 2. Бу - ду я у-по-вать на Те - бя, ког - да вол - ны жи - тей - ско - го мо - ря у - стра
 3. Бу ду я у-по-вать на Те - бя, не лег - ко мне бо - роть - ся с вол - на - ми но я
 4. Бу. ду я у-по-вать на-Те - бя, зна - ю Ты бу - дешь ря - дом со мно - ю не по -



к бе - ре - гу жиз - ни ладь - я в не-про - гляд - ном, хо - лодном прос - то - ре.
 ша - ют сви - ре - по ме - ня и встре - ча - ют под-вод - ны - е го - ры.
 с ве - рой смот - рю в не - бе - са, на ту встре-чу, что за об - ла - ка - ми.
 гиб - нет в пу - чи - не ладь - я, я хра - ни - ма Тво - е - ю ру - ко - ю.



За вол - ной пусть не-сёт-ся вол - на, мо - ре жиз - ни ре-вёт и бу - шу ет,



Над сти - хи - ей Гос-под - ня ру - ка, и о - на мне по - бе - ду да - ру - ет.