

# КОГДА НЕСПРАВЕДЛИВАЯ ОБИДА

Е. Андриюхина

Т. Квартальнова

Piano: М. Парафейник

Andante sostenuto

*p*



1. Ко\_гда не\_спра\_вед\_ли\_ва\_я о\_би\_да, как  
не по\_стичь всей глу\_би\_ны стра\_да\_ний, что



пле\_тью, рез\_ко серд\_це о\_бо\_жжёт и бе\_ре\_гов от\_ча\_я\_нья не  
вы\_нес Ты, до смер\_ти нас лю\_бя, ко\_гда От\_цом Не\_бес\_ным был о\_



вид\_но под бре\_ме\_нем не\_про\_шен\_ных не\_взгод, то\_  
\_став\_лен, ко\_гда грех ми\_ра взял Ты на Се\_бя. И



\_гда я сно\_ва взор свой об\_ра\_ща\_ю к То\_му, Кто есть На\_ча\_ло всех на\_  
ес\_ли я в пу\_ти из\_не\_мо\_га\_ю и не\_по\_силь\_ным ка\_жет\_ся мой

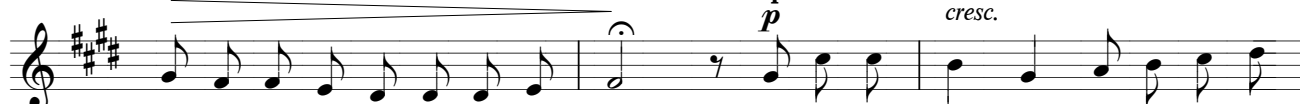
рассо rit.



\_чал, и лик Е\_го скор\_бя\_щий со\_зер\_ца\_ю - о,  
груз, я по\_двиг Твой Гол\_гоф\_ский вспо\_ми\_на\_ю и

a tempo

*cresc.*

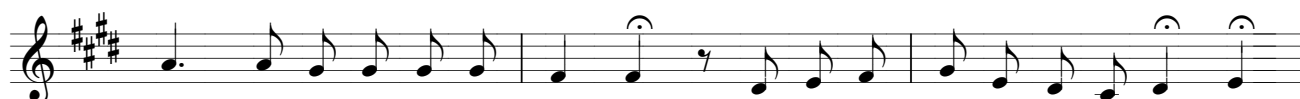


как же Ты, Гос\_подь, за нас стра\_дал!.. Тя\_жё\_лый крест на пле\_чи боль\_но  
сла\_бо\_сти сво\_ей то\_гда сты\_жусь... Тя\_жё\_лый крест на пле\_чи боль\_но

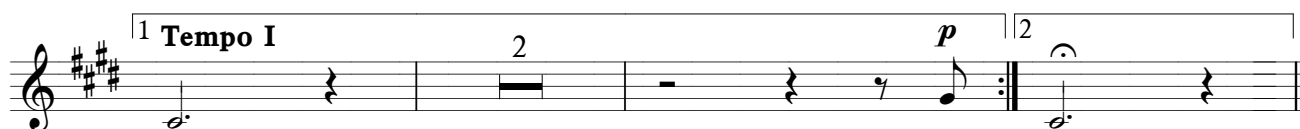
Meno mosso



\_да\_вит, во\_круг на\_сме\_шки, брань и свист пле\_тей, ве\_нец тер\_  
\_да\_вит, во\_круг на\_сме\_шки, брань и свист пле\_тей... Гос\_подь мой,



\_но\_вый вме\_сто цар\_ской сла\_вы... Срав\_ни\_ма раз\_ве боль\_мо\_я с Тво\_  
Ты до\_сто\_ин веч\_ной сла\_вы! Я пред То\_бой скло\_ня\_юсь, Царь ца\_



\_ей?

2. Мне \_рей!