

# Psalmul 48

Vers.2,9,1

**Allegro**

I. Procopenco

*mf*

Fru - moa - sa i - nal - ti - me, bu - cu - ri - a in - tre - gu - lui pa -



6 mint

*f*

Fru - moa - sa i - nal - ti - mea in - tre - gu - lui pa - mint



12 *mp* *cresc.*

E - ste Mun - te - le Si - o - nu - lui, e - ste Mun - te - le Si - o - nu - lui,



16

**Moderato**

*f*

*p*

E - ste Mun - te - le Si - o - nu - lui Ma - re - lui Im - pa - rat. Dum - ne - ze - u - le, la

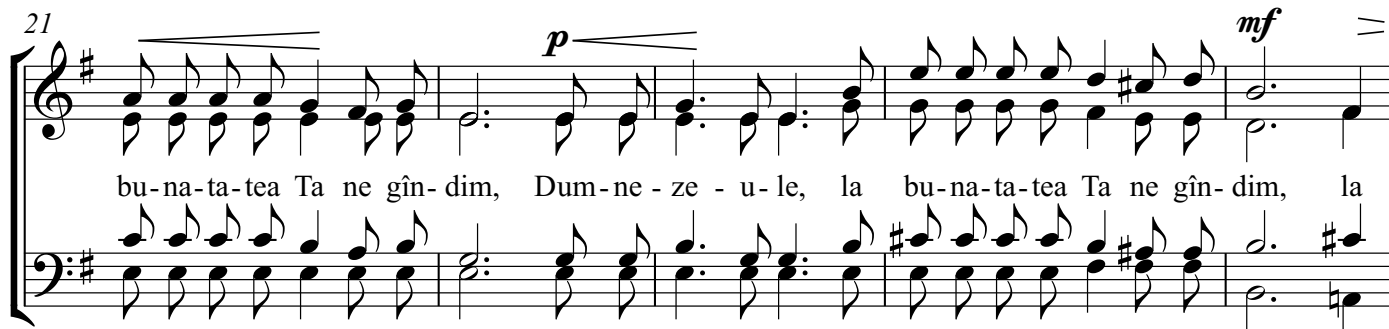


21

*p*

*mf*

bu - na - ta - tea Ta ne gîn - dim, Dum - ne - ze - u - le, la bu - na - ta - tea Ta ne gîn - dim, la



26

bu-na-ta-tea Ta ne gin-dim La bu-na-ta-tea Ta ne gin-dim. La

*mp* *p* *mp*

30

La bu - na -

bu-na ta-tea Ta ne gin-dim, la bu-na-ta-tea Ta ne gin-dim. La bu - na -

*p* *mp* *p*

35

ta - tea Ta ne gin-dim, la bu - na - ta - tea Ta

-ta-tea Ta ne gin-dim. La bu - na - ta-tea Ta ne gin-dim, ne gin-

ta - tea Ta ne gin-dim, la bu - na - ta - tea Ta

*rit.*

40

dim. Ma - re e - ste Dom - - - - - nul ma-re

*f* **Presto *f***

46 *f* ma - re e - ste

ma - re es - te *f* Dom - nul, ma - re e - ste Dom -

e - ste Dom - nul ma - re e - ste

ma - re es - te

51

nul ma - re e - ste Dom - nul, ma - re e - ste Dom -

56 *ff* *f* allarg.

nul, ma - re e - ste Dom - - - nul! Ma - re e - ste

60 *dim.* *mf*

Dom - nul si lau - dat pe Mun - te - le cel Sfant!