

Choir

ИЗ ГОДА В ГОД ВЕСЕННЕЮ ПОРОЮ

Слова и музыка П. Бальжика

Переложение Н. Богданова

Expressivo ♩ = 75**1** **Tempo primo**

1. Из го - да в год ве - сен - не - ю по -



-ро - ю цве-тут са - ды и о - жи-ва-ет лес. Вес-на при - шла и мощ-но-ю вол-



-но - ю не - сё - тся весть, что И - и - сус вос - крес! Хри-стос вос - крес! Хо -



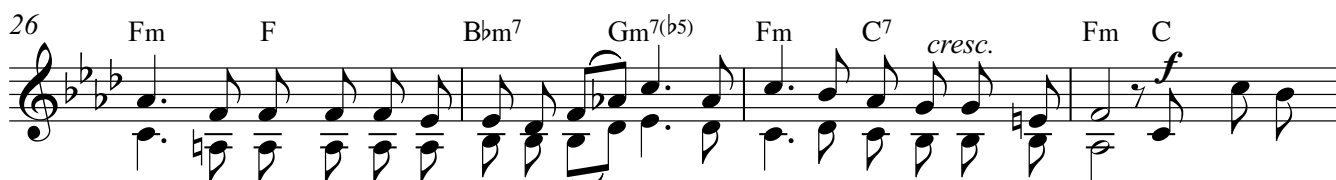
-лод - на-я мо-ги-ла не мог - ла сдер-жать рас - пя-то-го Ца-ря. Е - го лю - бовь и



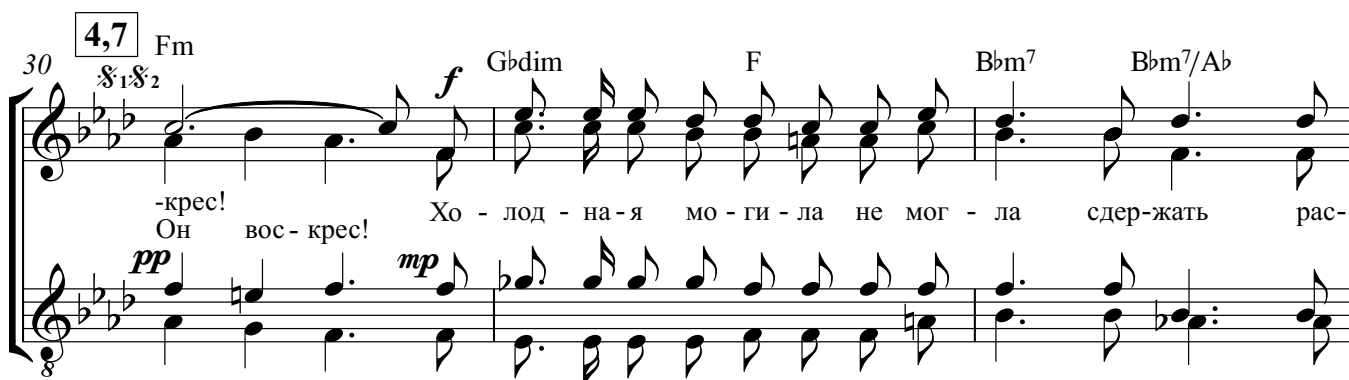
смерть, и ад раз-би-ла! Для лю-дей воз-шла спа - се-ни-я за - ря. 2. Ко гро-бу



шла пе - чаль-на-я Ма - ри - я, тре-вож-ный сад встре - чал е - ё о - пять и теп-лый



взгляд вос-крес-ше-го Мес - си - и по - мог с ду - ши сом-не-ний ка-мень снять. Хри-стос вос -



-крес! Хо - лод - на-я мо - ги - ла не мог - ла сдер-жать рас-

Он вос - крес!

Choir

33 Gm^{7b5} C Fm F

-пя - то-го Ца-ря! Е - го лю - бовь и смерть и ад раз-би ла! Для лю-

На - все - гда!

36 Bbm Fm ϕ_2 C ϕ_1 Fm 5 7 mp C7

-дей взо-шла спа - се-ни-я за - ря. 3. Вес-на лю-

48 6 Fm Bbm C C7 Fm Eb Ab C

-бовь Хрис-та о - то-бра - жа - ет, Е - го люб-ви бо - ит-ся смер-ти тень, Хрис - тос ду -

52 Fm F Bbm F C7 Fm C \S_1 *Прпев*

-хов - но мёрт-вых вос-кре - ша-ет, вос-крес и я для не - ба в чу-дный день. Хри - стос вос-

56 Fm C ϕ_1 \S_2 ϕ_2 Fm 8 Bbm C7 Fm *Прпев*

-ря. Хри-стос вос -// -се - ни-я за-ря. Он вос-крес! Вос - крес!