

# Вірю, Боже, поруч Ти

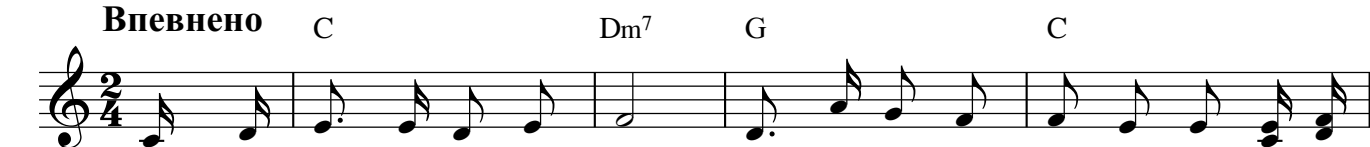
Верю, Боже, Ты со мной

Слова Лолі Камалової

Переклад з російської: Надія Шибких

Музика Петра Олійника

**Впевнено**



1. Ві - рю, Бо - же, по - руч Ти в час, ко - ли нав - круг гро - за. Ти да -  
2. Хоч не - лег - ко на пу - ті по Тво - їм і - ти слі - дам, тіль - ки  
3. Скіль - ки стрі - неть - ся три - вог я не зна - ю, - зна - єш Ти. Ю - нос -



ру - єш сер - цю мир і звер - ша - єш чу - де - са.  
твер - до ві - рю - Ти тим шля - хом про - хо - див Сам.  
ті мо - є - ї Бог все жит - тя ме - не ве - ди.

**Приспів**



Я з То - бо - ю не стра - шусь у жор - сто - кім сві - ті цім.



Кра - щий Друг мій Ти - І - сус, Ти до - рож - чий всіх скар - бів.



Я з То - бо - ю не стра - шусь у жор - сто - кім сві - ті цім.



Кра - щий Друг мій Ти - І - сус, Ти до - рож чий всіх скар - бів.