

Господь, о скажи же, когда?

Аранж.: И.В.Н., VFECGS

Vorspiel

Moderato con anima

(A) A tempo



1. Ии - су-са при-ход о-жи - да - ем, в пос
2. В гру - ди на-шей серд-це тос - ку - ет, тос -
3. Нет, не ис-чис-лень - я го - да - ми е -

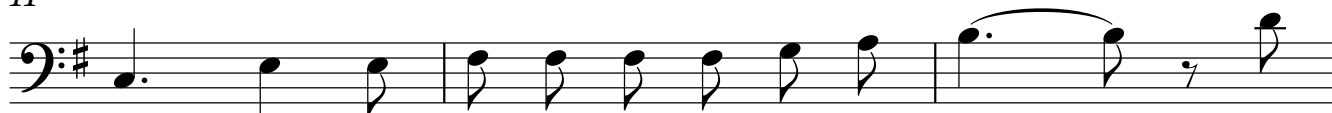
8

(B)



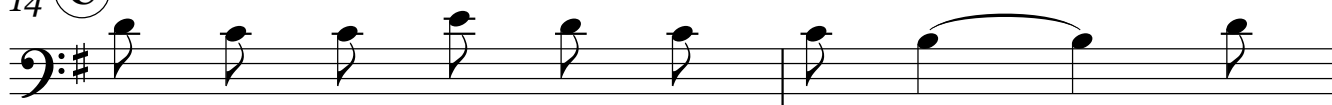
лед - не - е вре-мя жи - вём. _____	Всех греш-ных к Не-му при - зы -
ку - ет и рвёт-ся до - мой, _____	в ла - зур - ны - е, чис - ты - е
го ни тре - во - жат впу - ти, _____	но ти - ха - я боль и же -

11



ва - ем, все к веч-нос - ти бли - же и - дём. _____	Во -
да - ли ско - ре - е стре-мит - ся о - но. _____	Тво -
лань - е пре - быть у Хрис - то - вой гру - ди. _____	Лишь

14 (C)



круг все в не - ве - ри - и гиб - ут _____	и
я лишь, Спа - си - тель наш силь - ный, _____	Тво -
чис - то - е серд - це су - ме - ет _____	Спа -

16



ка - нут в вол - нах на - всег - да. _____	И
я лишь нам по - мощь нуж - на, _____	и
си - те - ля ви - деть Хри - ста. _____	К лю -

18 **D**

зре - ет воп - рос в на - шем серд - це, воп - рос _____
 сно - ва воп - рос в на - шем серд - це, воп - рос _____
 кав - ству е - го не ри - част - но том - лень -

E

21



— в од - ном сло - ве: "Ког - да?" _____
 — в од - ном сло - ве: "Ког - да?" _____
 - е в воп - ро - се: "Ког - да?" _____

24 **F**

Ког - да? _____ Ког - да? _____ Гос подь, о ска - жи же, ког - да? _____ Ког

G

29



да в но - вом те - ле мы смо - жем у - ви - деть, у - слы - шать Те - бя _____ вда

33 **H**

ли от гре - хов - но - го шу - ма? Ска - жи же, Гос - подь наш, ког - да? _____