

К Тебе из сердца глубины

Andantino

♩=58

mf

Solo

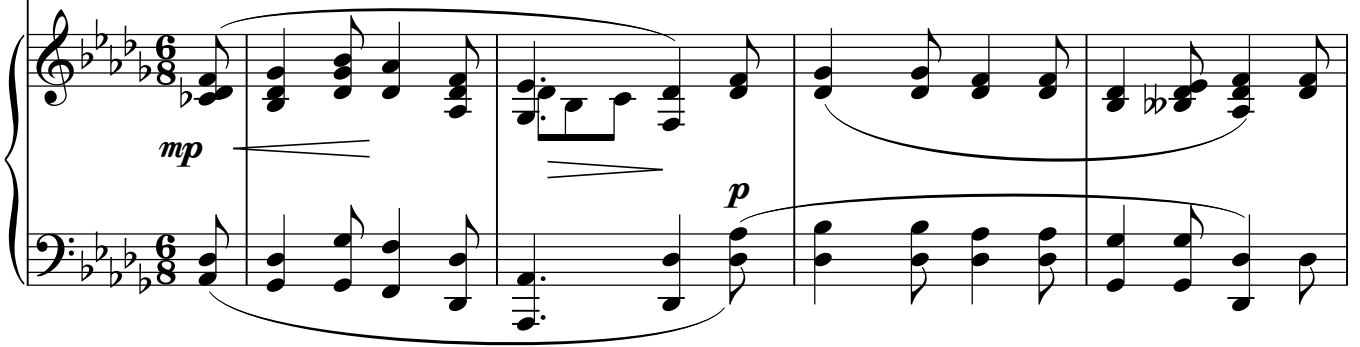


1. К Те - бе из серд - ца глу - би - ны Твой
2. Тво - ей лишь ми - ло - стью все мы Спа -
3. На Бо - га бу - ду у - по - вать, Не
4. Ког - да б_ я шел во тьме ноч - ной И
5. Хоть сла - бость на - ша ве - ли - ка, Но

Andantino

♩=58

Piano



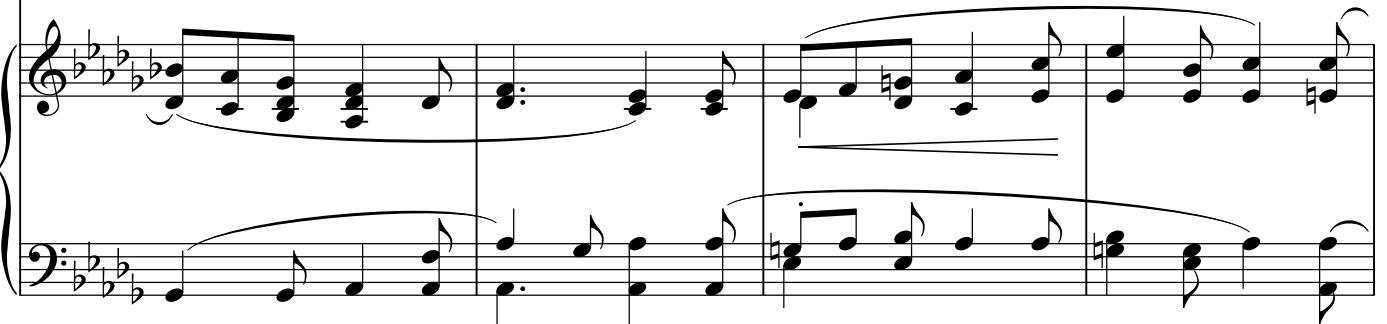
Solo

5



раб, Гос - подь, взы - ва - ет; Под тя - же - стью мо - ей ви - ны Мой
се - нье о - бре - та - ем; Но в на - шей жиз - ни мно - го тьмы, Мы
на сво - и де - ла я, Е - го свя - ту - ю бла - го - дать Всем
серд - цем у - то - мил - ся, В Тво - ей о - хра - не на - до мной Тог -
Бог не о - ста - вля - ет, И са - мый тяж - кий грех ру - ка Е -

Pno



Solo *mf*

скорб - ный дух стра - да - ет; Ког - да Ты ста - нешь о - су - ждать. Кто
мно - го зла свер - ша - ем, Мы все ви - нов - ны пред То - бой; На
серд - цем про - сла - вля - я. Он бла - го - дат - ну - ю стру - ю Из -
да б не у со мнил ся. Ведь я То - бой при - о - бре - тен, Ведь
го с ду - ши сни - ма - ет. Е - ди - ный вер - ный Па - стырь Он; И

Pno *mp*

Solo *f*

мо - жет в ми - ре у - сто - ять, Гос - подь мой, пред То - бо - ю? Кто
дар люб - ви Тво - ей свя - той Мы серд - цем у - по - ва - ем. На
лил в ме - ня и в жизнь мо - ю, И Он мо - я от - ра - да. Из -
я То - бой од - ним си - лен, И Ты мо - я за - щи - та. Ведь
бу - ду я лишь Им спа - сен. И в Нем мо - и все бла - га. И

Pno *mf*

Solo *mf*

мо - жет в ми - ре у - сто - ять, Гос - подь мой, пред То - бо - ю?
дар люб - ви Тво - ей свя - той Мы серд - цем у - по - ва - ем.
лил в ме - ня и в жизнь мо - ю, И Он мо - я от - ра - да.
я То - бой од - ним си - лен, И Ты мо - я за - щи - та.
бу - ду я лишь Им спа - сен. И в Нем мо - и все бла - га

Pno *mp*