

# КОГДА В ДУШЕ ГНЕТУЩАЯ ТОСКА

А. Денисова

В. Комиссаров

**Grave**

Fm

Bm/G

Fm/A<sup>b</sup>

Solo Bar.



1. Ког\_ да в ду\_ ше гне\_ ту\_ ща\_ я тос\_ ка, ты  
 2. Мой друг, вгля\_ ни на крест, где у\_ мерщв\_ лён Спа\_  
 3. Он был От\_ цом о\_ став\_ лен, что\_ бы ты всег\_

Bm

C



ме\_ чешь\_ ся, не на\_ хо\_ дя про\_ све\_ та, и  
 \_си\_ тель твой, Гос\_ подь все\_ го тво\_ рень\_ я. Нет  
 \_да мог при\_ хо\_ дить к Не\_ му, как к Дру\_ гу, и

E<sup>b</sup>m/C

F

Bm



высь не\_ бес без\_ мер\_ но да\_ ле\_ ка, и,  
 мук страш\_ ней, чем те, что при\_ нял Он, я\_  
 у\_ сто\_ ять под на\_ тис\_ ком бе\_ ды, у\_

Fm/C

G

C

Fm

7 Solo Bar

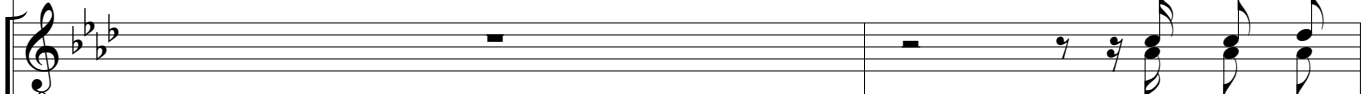


ка\_ жет\_ ся, нет на моль\_ бу от\_ ве\_ та.  
 \_вив при\_ мер ве\_ ли\_ ко\_ го тер\_ пе\_ нья.  
 ви\_ дев над со\_ бо\_ ю Бо\_ жью ру\_ ку.

**Vivace**

A<sup>b</sup>

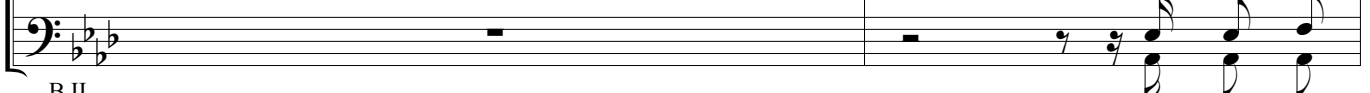
Т I



Т II

На\_ дей\_ ся,

В I



В II

Bm/G C

Fm

A<sup>b</sup>

E<sup>b</sup>



жди! Бог не за\_ мед\_ лит, нет! На\_ дей\_ ся, жди! Бог не за\_



12

8

А♭ D♭ E♭m/A♭ F Bm

мед-лит, нет! Как солн-це, за-си-я-ет че-рез ту-чи лю-

15

8

E♭ A♭ C

бовь Ии-су-са над до-ди-ной бед, и вос-па-рит ду-ша ор-лом мо-

18

8

Fm A♭ E♭ A♭

гу-чим! И вос-па-рит ду-ша ор-лом мо-гу-чим.