

# Красотой пасхальной зари

Е. Н. Пушков

О. Шевченко

C

Dm



1. Кра - со - то - ю пас - халь - ной за - ри, Птиц не -  
2. Пос - пе - ши - те в мо - лит - вен - ный дом, Там слу -  
3. Как не празд - но - вать празд - ник та - кой С хрис - ти -

G7

C

F

E

Am

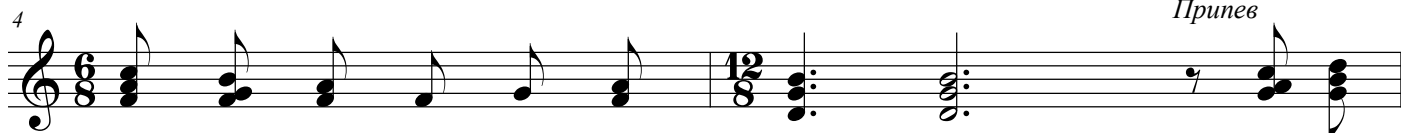


бес - ных о - со - бен - ным пень - ем, И - и - сус, лю - дям всем го - во - ри, Что се -  
жень - е и - дёт на рас - све - те. Вос - пе - ва - ют пас - халь - ный пса - лом Стар - цы,  
ан - ской семь - ё - ю боль - шо - ю?! И - и - сус по - да - ри тем по - кой, Кто Те -

F

G

*Привет*



год - ня Тво - ё воск - ре - сень - е. Лю - ди,  
ю - но - ши, от - ро - ки, де - ти. Друг мой,  
бя воз - лю - бил всей ду - шо - ю. Про - не -

C

E

Am

G

C



лю - ди, прос - ни - тесь ско - рей, По - лю - буй - тесь о - со - бым вос - хо - дом! Ведь се -  
к сон - му спа - сён - ных примк - ни, Внем - ли гла - су пас - халь - ных при - вет - ствий! Лишь с Хрис -  
сёт - ся сто - ле - тий чре - да, На зем - ле бу - дут но - вы - е лю - ди, Из спа -

A

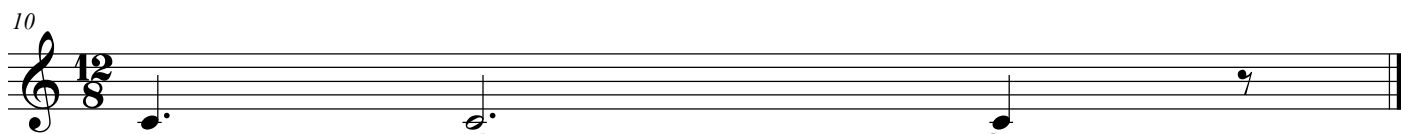
Dm

G



год - ня Ии - сус На - зо - рей, Смерть поп - рав, дал по - бе - ду на -  
том бу - дут счаст - ли - вы дни, Нет прек - рас - ней и ра - дост - ней  
сён - ных ник - то ни - ког - да Под - виг Твой, И - и - сус, не за -

C



ро - дам.  
вес - ти.  
бу - дет.