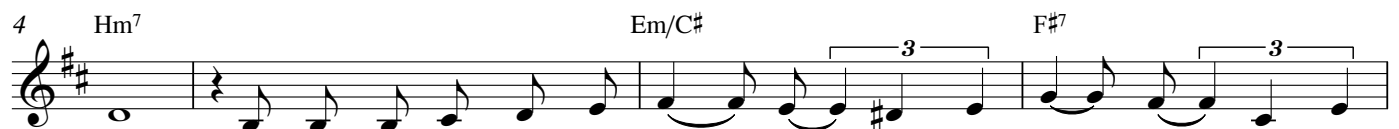


Потому что Свет родился

сл. и муз. Полиянская Вера
Полиянский Михаил



1. По - че - му в отк - ры - та нас - тежь_ дверь на не - бо___ для ме -
2. По - че - му в зем - ных ски - тань - ях___ есть на - деж - да___ и по -
3. По - че - му всем си - лам а - да___ Цер - ковь Бо - жью не сло -



ня? Раз - ве мо - жет пад - ший греш - ник_ быть в о - би - те - ли ца -
кой, И сквозь бу - ри за - вы - вань - е___ Бог хра - нит Сво - ей Ру -
мить? В ис - пы - тань - ях и го - нень - ях___ про - дол - жа - ет___ Цер - ковь



ря?___ Я за грех мой и строп - ти - вость сла - вы Бо - жьей ли - ше - на...
кой?___ По - че - му я твёр - до зна - ю,___ что в пе - ча - лях не од - на,___
жить!___ Мно - го лет по всей пла - не - те___ воп - ре - ки всем си - лам зла



— По - че - му Гос - под - ня ми - лость вдруг я - ви - лась мне спол - на?___
— что под - держ - ка и о - по - ра___ свы - ше Бо - гом мне да - на?___
по - че - му все Божь - и де - ти___ ве - рят в тай - ну Рож - дест - ва?___

Потому что Свет родился

2

19

F#

H7

Em7

A7

D

По - то - му что Аг - нец Бо - жий грех о - мыл с ду - ши мо - ей_
По - то - му что в мир од - наж - ды был рож - дён Эм - ма - ну - ил!_
По - то - му что Свет ро - дил - ся, ос - ве - ща - я тьму вок - руг!_

23

A7

Em7

A7

D

Он ро - дил - ся, стал по - хо - жий Сво - ей пло - тью на лю - дей...
С на - ми Бог! От - ны - не каж - дый из спа - сён - ных Им_хра - ним!_
Э - той ночь - ю воп - ло - тил - ся Ис - ку - пи - тель мой и Друг!

27

H7+9/D#

Em7

F#7

Hm7

Hm7/A

В Нём и - ме - ю ис - куп - лень - е и про - ще - ни - е От - ца,
И Он ве - рен о - бе - щань - ю до скон - ча - ни - я ве - ков
Стал Мла - ден - цем Бог Ве - ли - кий, у - ма - лил - ся до яс - лей,

31

G7+

Em7

Hm/D

В Нём свер - ши - лось при - ми - рень - е че - ло -
быть на - дёж - ным у - по - вань - ем для Сво -
чтоб взой - ти на крест Гол - гофс - кий для спа -

35

1.
Em/C#

F#sus

F#

2. реприза только для 3 припева
Em/C# F#7

Hm

ве - ка и Твор - ца.
их у - че - ни - ков!
се - ни - я лю - дей. По - то - се - ни - я лю - дей.