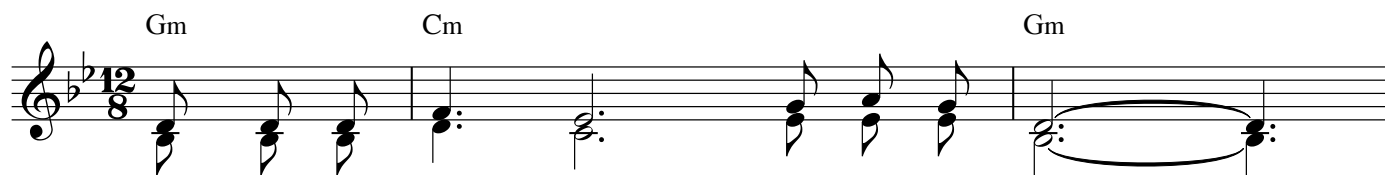
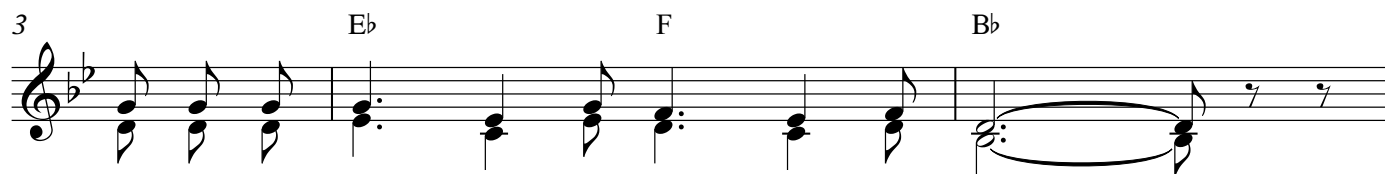


# СЛЫШИШЬ ЛИ, ГРЕШНИК?



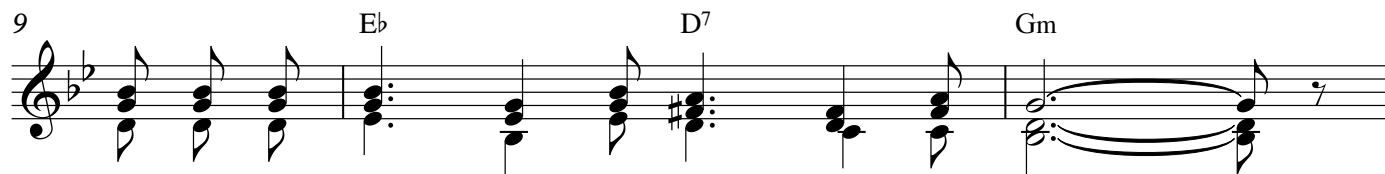
1. Слы - шишь ли, греш - ник, при - зыв Хри - ста?\_\_\_\_\_  
 2. Зна - ешь ли, греш - ник, что за те - бя\_\_\_\_\_  
 3. Ви - дишь ли, греш - ник, что со - вер - шил\_\_\_\_\_



Крот - ко с лю - бо - вью зо - вёт Он: «При - ди!»\_\_\_\_\_  
 У - мер, стра - да - я, Спа - си - тель Хри - стос?\_\_\_\_\_  
 Веч - ной лю - бо - вью ве - ли - кий Хри - стос.\_\_\_\_\_



Он - твой Спа - си - - - тель, в Нём на - все - гда\_\_\_\_\_  
 И, у - ми - ра - - - я, нас всех лю - бя,\_\_\_\_\_  
 Смер - тью нам в не - - - бо путь про - ло - жил - \_\_\_\_\_



Сча - стье ду - ше сво - ей смо - жешь най - ти.\_\_\_\_\_  
 Бо - гу в мо - лит - ве весь мир Он при - нёс.\_\_\_\_\_  
 Что же ты мед - лишь, мой друг, что ты ждёшь?\_\_\_\_\_

## ПРИПЕВ:

12 Cm D7 G7

Спе - ши к И - и - су - су, при - ди к И - и - су - су.

15 D7 Gm

Друг, не от - верг - ни Е - го лю - бовь.

18 Cm D7 Gm

Знай, что не веч - но, не бес - ко - неч - но

21 Cm D7 Gm

Слы - шать ты бу - дешь спа - се - ни - я зов.