

Хто скаже, що таке любов

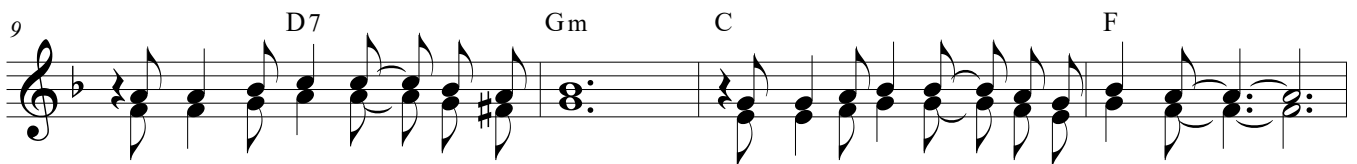
сл. Автор невідомий
муз. С.Горільчаник



1. Хтоскаже, що та - ке лю-бов? Це - со-ло - в'ї в вес - ня-них ран-ках.
2. Хтоскаже, що та - ке лю-бов? Це - сонця промінь в ранніх ро - сах,
3. Хтоскаже, що та - ке лю-бов? Це, мо-же, ма - те - рі мо - лит - ва,



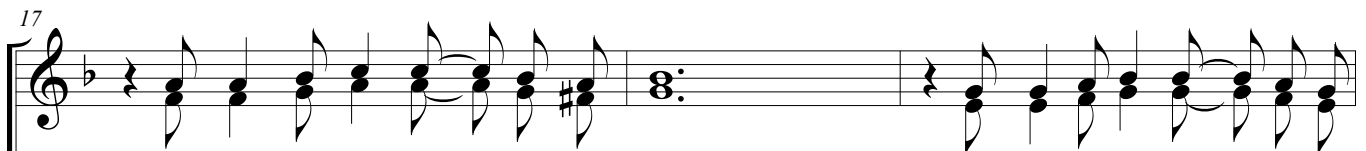
Чи, мо-же, знай-деш ти лю-бов в кві-ту - чих ра - ні - шніх сер - пан-ках?
а мо-же схо - ва - на лю-бов у си - вих ма - те - рин-ських ко - сах?
та, що у не - бо знов і знов ле - тить, щобз Богом бу - ли ді - ти.



Лю-бов - це сер - це, що бо - лить в три-во - зі за сес - тру і бра - та.
Лю-бов все тер-пить, все прос-тить, сми - рен-но го - ре пе-ре - но - сить.
Лю-бов в со - бі не но - сить зла, не ли - це-мі-рять, не лу - ка - вить.

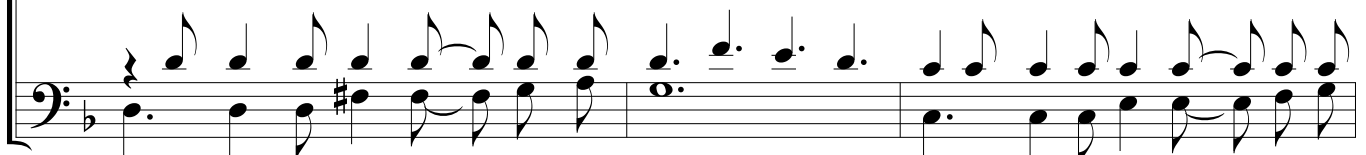


Свя - те - є по - лу - м'я го - рить в ду - щі, що на лю - бов ба - га - та.
Се - бе, по крап-лі, всім да - рить, вза - мін же ні - чо - го не про - сить.
Лю-бов для то - го нам да - на - лю-бить лю-дей і Бо-га сла - вить.



Лю-бов - це сер - це, що бо - лить в три-во - зі за сес - тру і
Лю - бов все тер-пить, все прос - тить, сми - рен-но го - ре пе-ре-
Лю - бов в со - бі не но - сить зла, не ли - це-мі-рять, не лу-

це є лю - бов



Лю - - - - - в три
сми - - - - -
не - - - - -

20

бра - та. Свя - те - є по - лу - м'я го - рить
но - сить. Се - бе, по крап - лі, всім да - рить,
ка - вить. Лю - бов для то - го нам да - на -

це лю - бов

це лю -

св
се
лю

23

в ду - щі, що на лю - бов ба - га - та.
вза - мін же ні - чо - го не про - сить.
лю - бить лю - дей і Бо - га сла - вить.

бов

в ду
вза
лю

4. Хто ска - же, що та - ке лю -

26

бов? Хто від - по - вість на це пи - тан - ня? Лю - бов - до не - ба пер - ший

30

крок, на - ді - я з Бо - гом будь ос - тан - ня.

33

Хто ска - же що та - ке лю - бов?

Хто