

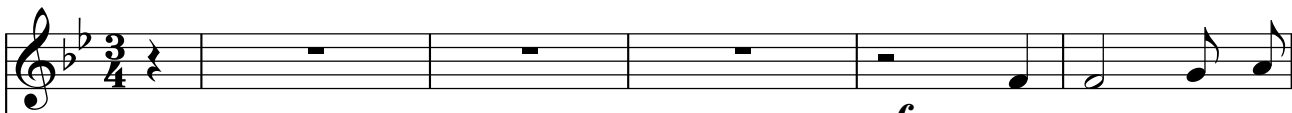
# Господь есть мой Пастырь

Псалом 22

С. ГОРИЛЬЧАНИК



Детский хор



*mf*

1. Гос - подь есть мой  
3. Так бла - гость и

Хор САТЬ

есть мой Пас-тырь,      есть мой Пас-тырь,      есть мой  
Бог      Бог      Бог  
Гос - подь      Гос - подь      Гос - подь

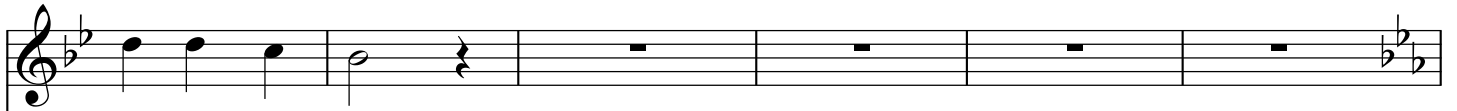
6

Пас - тырь, не бу - ду в нуж - де,      на па - жи - тях злач - ных ме - ня Он па -  
ми - лость, мой Бо - же свя - той,      и - дут со мнойсю - дув ски - та - ньях зем -  
Пас-тырь,      есть мой Пас-тырь,      есть мой Пас-тырь,      па -  
Бог      Бог  
Гос - подь      Гос - подь      Гос - подь

12

сёт, да - ёт на - сы - ще - нье мо - ей Он ду - ше,      и во - дит к по - то - кам жи -  
ных. Хра - ни ме - ня в ми - ре мо - гу - чей ру - кой,      по - ка не при - бу - ду в о -  
сёт      есть мой Пас-тырь,      есть мой Пас тырь,      есть мой Пас тырь,  
Бог      Бог  
Пас-тырь Гос - подь      Гос-подь      Гос-подь

19



ви-тель-ных вод.  
би-тель свя //

*mf*

есть мой Бог. И во - дит к по - то - кам жи - ви-тель-ных вод.

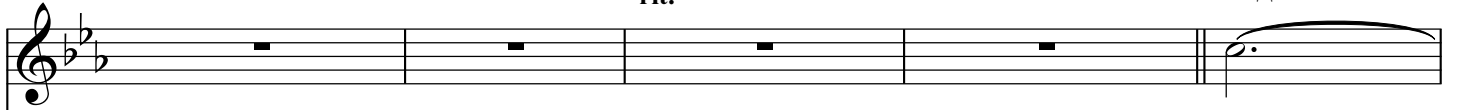


мой

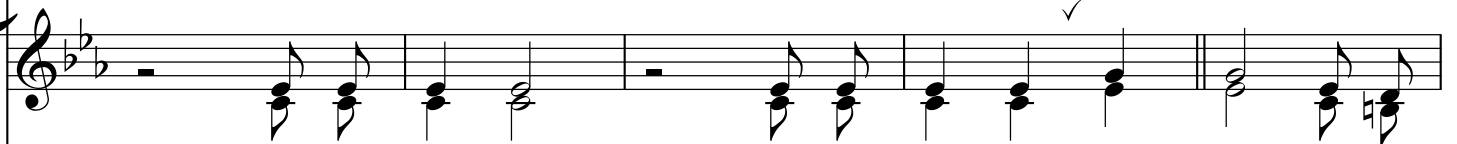
Бог

Гос -

25

*rit.***Медленно**

А...

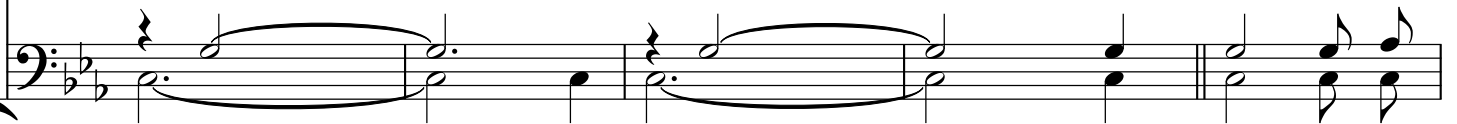


есть мой Пас - тырь,

есть мой Пас - тырь, 2. До - ли - ной ли

Бог

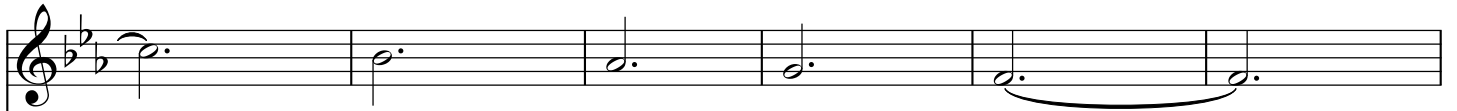
Бог



\_подь

Гос - подь

30



смер-ти при - дёт - ся ид - ти, не бу - ду нуж-дать-ся - Ты всю - ду со



36

мной. Твой жезл и Твой по - сох - от - ра - да в пу - ти, ус - та - ло - му

42

ус - та - ло - му серд-цу да - ру-ешь по - кой.

серд-цу да - ру-ешь по - кой. А...

Гос-//

49

//-тых, по - ка не при - бу - ду во - би - тель свя - тых.

по - ка не при - бу - ду во - би - тель свя - тых.