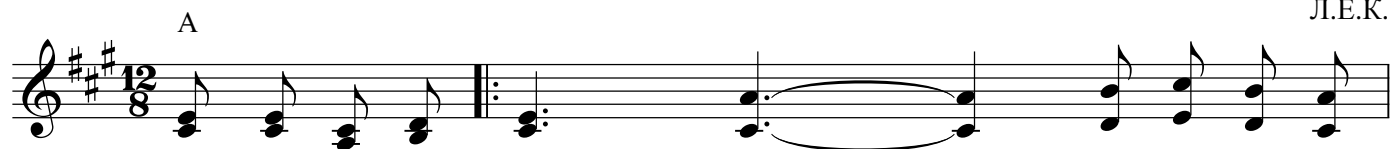


СПЕШИ В БОЖИЙ ДОМ



1. Мы в До - ме Гос - под - нем соб - ра - лись се -
3. Лишь в До - ме Гос - под - нем у ног И - и -



год - ня чтоб на - ши мо - лит - вы Хри - сту воз - нес -
су - са всю тя - жость гре - хов - ну - ю мож - но сло -



ти, за то, что до - ны - не нам ми - лость Гос -
жить и даль - ше спо - кой - но от чис - то - го



под ня все - гда бла - го - дать чуд - но с не - ба да -
сер - дца здесь в ми - ре для Гос - по - да вер - но слу -



рит. Спе - ши в Дом Мо - лит - вы, здесь мес - то свя
жить



то - е, где не - бо сли - ва - ет - ся с на - шей зем -

12 A F#7

лей. Где бра-тья и сё - стры е - ди-ной ду -

14 Bm A/E E7

шо - ю стре-мят-ся про - сла - вить Ии-су - са хва -

16 1. A

лой. 2. Спе - ши в Бо-жий Дом, в нём ду-хов-на - я

18 C# F#7

пи - ща_ го - то-вит-ся Бо - гом для каж - дой ду

20 Bm E

ши и в До-ме Свя- том, как в не -бес ном жи -

22 A D B7/D#

ли - ще с Хри-стом бу-дет бли - зость в сер-деч - ной ти -

24 E⁷ Припев: A



ши Спе-ши в Дом Мо-лит - вы, здесь мес-то свя

26 F^{#7}/A[#] Bm E



то - е, где не-бо сли-ва-ет-ся с на-шей зем-

28 A F^{#7}



лей. Где бра-тья и сё-стры е-ди-ной ду-

30 Bm A/E E⁷



шо - ю стре-мят-ся про-сла-вить Ии-су - са хва-

rit.

32 A 2. A D/E A



лой. 3. Лишь в До-ме Гос-лой. Спе-ши в Бо-жий Дом.