

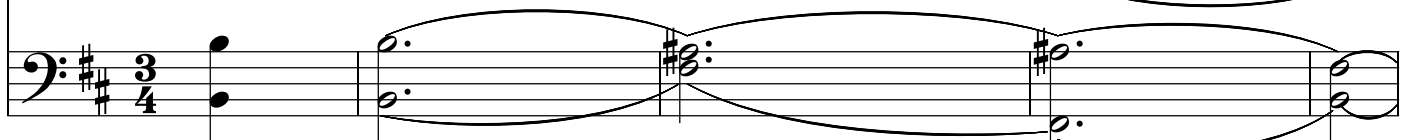
Чутливо, Соло: Бас

ДЕНЬ НА СХИЛІ

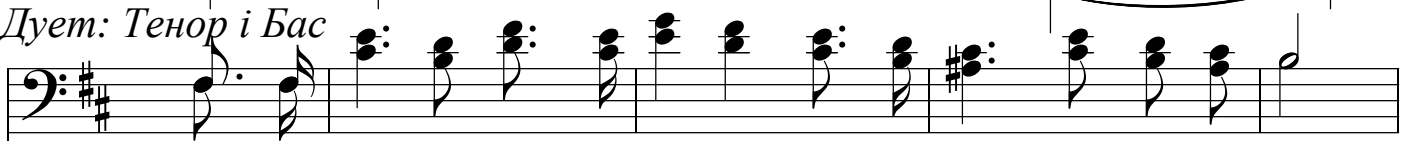
не поспішаючи



1. День на схи-лі до-го - ра - є, Шлях мій близько до кін-ця,
2. Я зу-стрінусь з до-ро - ги - ми При кін - ці цьо-го життя,
3. У тяжкім ви - пробу - ван - ні Ста - ла ніж-но - ю ду-ша,



Дует: Тенор і Бас

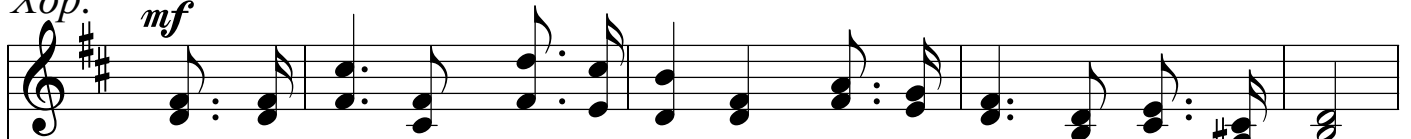


Зна - ю ско-ро день на-ста-не, Я прийду у дім От - ця.
Тих ча - сів не - по - вто-ри-мих Для ду - ші че - ка - ю я.
А в сердеч-нім по - ка - ян - ні Я ще більш люблю Христа.

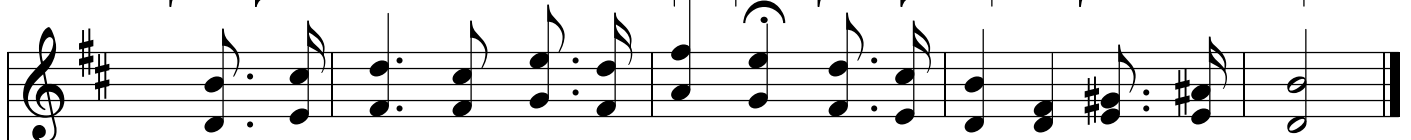


Хор:

mf



Днів тяжких бу - ло до - во - лі, Повних жа - лю і три - вог,
Бу - де зу - стріч без ро - злу-ки, Де ца - рить вес-на свя - та,
Хай сумнів не за - кри - ва - є Не - ба яс - но - го бла-кить,



В не - бе - спе-ках і в не - до - лі Вів завжди ме-не мій Бог.
Там не бу - де сліз і му - ки В до-мі віч-но-му Хрис - та.
Мій Господь ме - не че - ка - є У ра - ю по-ві - ки жить.

