

# Є КРАЇНА СВЯТА

*Слова С.Бичковського*

*Муз. Пл.Майбороди*

A musical score for the song 'The Rose Tree'. It consists of two staves, a treble staff and a bass staff, both in 6/8 time. The key signature has one flat (B-flat). The melody is written in the treble staff, and the accompaniment is in the bass staff. The score is divided into two systems by a double bar line. The first system contains the first two lines of the melody and accompaniment. The second system contains the next two lines. The melody features a mix of eighth and sixteenth notes, with some rests. The accompaniment uses a variety of note values, including eighth, sixteenth, and thirty-second notes, as well as rests and ties. The piece ends with a final double bar line.

A musical score for the song 'The Rose Tree'. It features a treble and bass staff. The treble staff has a key signature of one flat (Bb) and a common time signature (C). The bass staff has a key signature of one flat (Bb) and a common time signature (C). The melody is in the treble staff, and the accompaniment is in the bass staff. The score includes a repeat sign and a key signature change to three flats (Bbb) for the final section.

1. Є кра-ї-на свя - та, де не-ма - є страждання, Де па - ну-є від-  
2.           тя в цьому сумно - му сві - ті, І кін-ча-ється  
3.           ша за ста-ро - ю зем-ле - ю; в цьому сві-ті для  
4.           йду я у Царство не - бе-сне, Там хвалу і по-

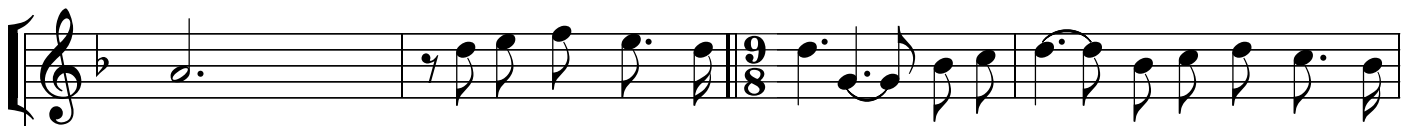
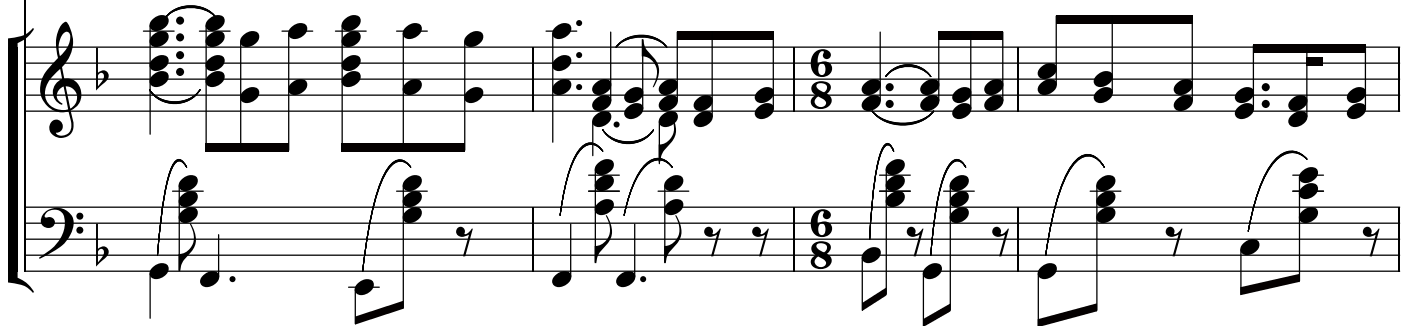
A musical score for the song 'The Rose Tree'. The score is written for voice and piano. The voice part is in the treble clef, and the piano accompaniment is in the bass clef. The key signature has one flat (B-flat), and the time signature is 4/4. The piano part features a prominent bass line with eighth and sixteenth notes, and chords in the right hand. The melody is simple and catchy, with a repeat sign indicating a second ending. The score is presented in a clean, black-and-white format.

віч - на Христо - ва лю-бов.	До ті - є - ї кра - ї - ни	я ї
скорбна до - ро - га мо - я.	Я у ві - рі й на - ді - ї	пе-ре-
не - ї доб - ра не знайти.	Вже надходить хви - ли-на	тут ме-
дя - ку Хрис-то - ві від-дам.	За ве-ли - ке спа - сін-ня	і жит-

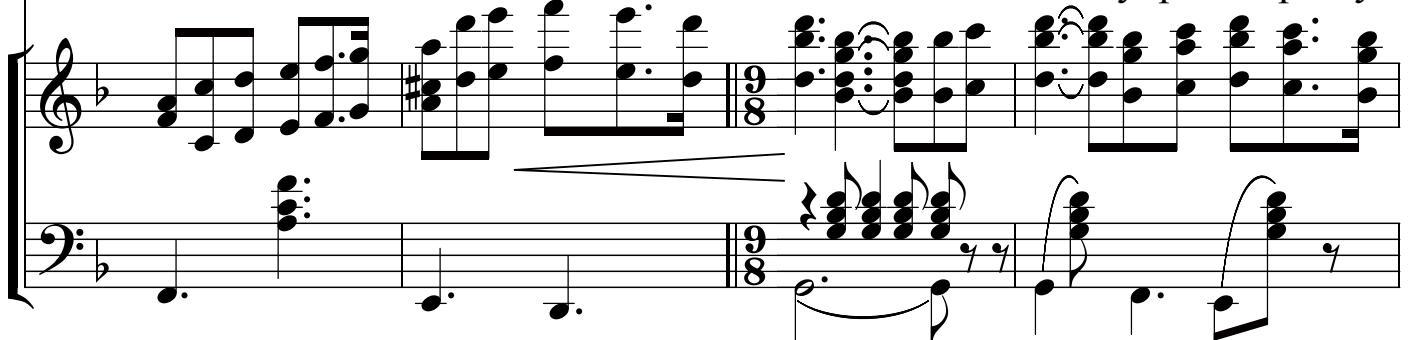
A musical score for the song 'The Rose Tree'. It consists of two staves: a treble staff and a bass staff. The key signature has one flat (B-flat). The treble staff begins with a treble clef and a key signature of one flat. The bass staff begins with a bass clef and a key signature of one flat. The music is written in a style that suggests a simple, folk-like melody. The treble staff features a series of chords and single notes, while the bass staff provides a harmonic accompaniment with chords and single notes. The score is divided into two measures by a double bar line. The first measure contains the main melody, and the second measure contains a continuation of the melody and accompaniment.



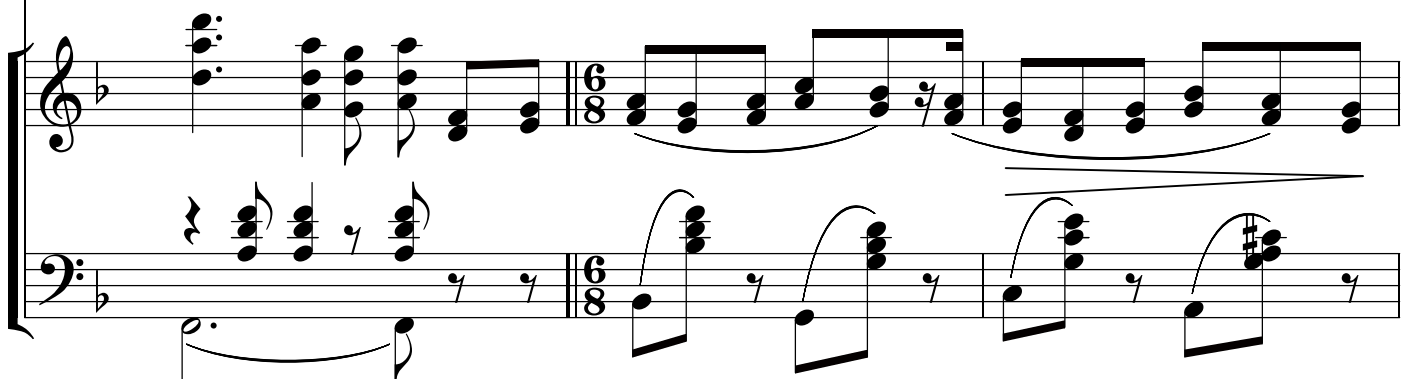
ду із до-ли-ни ски-тання, По до - ро-зі, я-ку я в І - су-сі знай-  
йду, щоб у віч-но-сті жити, Де зу - стрі-не мене там Христова сі-  
ні попроща-ти - ся з не-ю, Щоб у славному кра-ї - ну не-бес у-ві-  
тя у ра-ю пре-чу - десне, Де ша - сливий на-ві - ки вже буду я



шов.  
м'я.  
йти.  
там.  
Доті - є - ї кра - ї - ни я і - ду із до-ли-ни ски-  
Я у ві - рійна - ді - ї пе-рейду, щоб у віч-но-сті  
Вже надходить хви - ли-на тут ме-ні попроща-ти - ся  
За ве-ли - ке спа - сін-ня і жит-тя у ра-ю пре-чу-



тан - ня, По до - ро-зі, я-ку я в І - су-сі ще змал-ку знай-  
жи - ти, Де зу - стрі-не мене там Христова щасли - ва сі-  
з не - ю, Щоб у славному кра-ї - ну не-бес із землі пе - рей-  
дес - не, Де ша - сливий на-ві - ки вже буду на не - бі я



1 - 3

шОВ. Про-ми-на - є жит-  
м'я. не су-му - є ду-  
ти. А ко-ли у - ві-  
- - - - - там.

4