

# Иисус, Ты ходил по земле

Воробьёв Д.П.

Данилова О.

С чувством, размышляя

Dm

Gm<sup>6</sup>



1. И - и - сус,  
2. Ты, Гос - подь,  
3. Снят с сер - дец

Ты хо - дил по зем - ле,  
сог - ла - сил - ся ис - пить,  
на - ших тя - гост - ный груз.

о - ку -  
нас спа -  
да - ли

A<sup>7</sup>

Dm

Gm



- нув шись в е - ё ат - мос - фе - ру, что - бы нам, по - ги - бав - шим во зле, по - да -  
- са - я, стра - да - ни - я ча - шу, го - речь смер - ти у - жас - ной вку сить, что - бы  
не - ба нам ста - ли род - ны - ми. Как Те - бя не лю - бить, И - и - сус? - Ты на -

Припев:

B

A

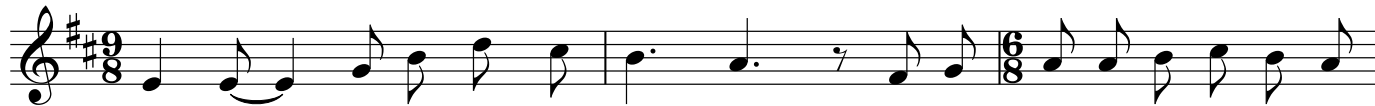
D



- рить дра - го - цен - ну - ю ве - ру. И - и - сус Ты из мёрт - вых вос крес, став для  
стать Ис - ку - пи - те - лем на - шим.  
- ве - ки нас сде - лал Сво - и - ми!

A

D



ми - ра е - ван - гель - ским све - том. И воз - нёс - ся во сла - ву не -

G

A

D



- бес. Как чу - дес - но и ра - дост - но э - то!

16.11.2017г.