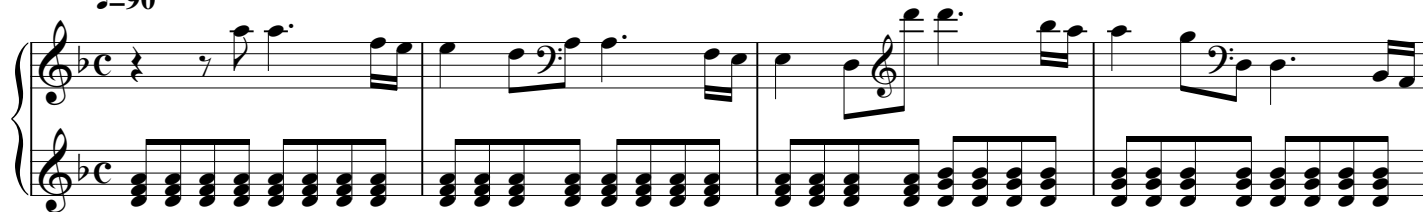


# КОГДА Я В ЖИТЕЙСКИХ ВОЛНАХ

♩=90



5



10



15



21

лю: "О ус - лышь Ты ме - ня." 1.2. Но ве - ры так ма - ло  
 шу: мой Гос - подь, по - мо - ги. 1.2. Но ве - - ры так  
 шить путь зем - ной до кон - ца. 3. Дай боль - ше мне ве - ры,  
 3. Дай боль - - - ше мне

25

и си - лы не ста - - - ло  
 ма - - - ло лю - бить и си - - - лы не  
 ве - - - ры, дай без ме - - - ры, дай без

27

и гас - нут по - ры - вы - люб - ви мо -  
 ста - ло на - - - деж - ду в ду - ше ут - вер - ди стрем  
 ме - ры,

30

лит - ва о-слаб - - ла на -  
 Мо - лит - - - ла ва о - слаб - - ла все -  
 оюсь всей ду-шо - - ю всей ду - шо - - ю  
 Стрем - люсь

32

деж - да у - вя - ла. Про - шу, мой Гос-  
 на - деж - - да у - вя - ла Про - шу, мой Гос-  
 гда быть с То-бо - ю быть с То - бо - ю  
 все - гда

35

rit. . . . . A tempo ♩=90

1. Для повторения 2. Для окончания.

подь, по-мо - ги, по - мо - ги 2. Ты  
 подь. по-мо - ги, по - мо - 3. Я ги.

rit. . . . . A tempo ♩=90

1. 2.