

Моя душа дни долгие стенала...

сл. Г. Винса



1. Мо - я ду - ша дни дол - ги - е сте -
2. Но доб - рый Бог все - силь - но - ю ру -
3. Лю - бовь Хрис - та так лас - ко - ва и
4. Гол - гоф - ский крест - ис - точ - ник воз - рож -



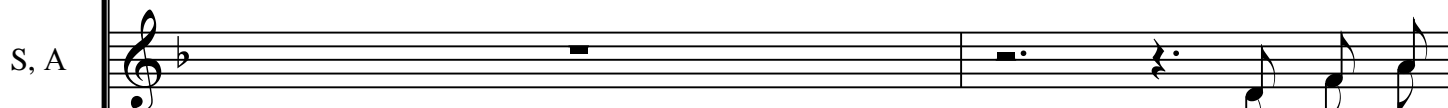
на - ла под бре - ме - нем по - ро - ков и гре - хов, а
ко - ю снял с глаз мо - их не - ве - рья пе - ле - ну, мо -
не - жна, как ти - хих вод ве - чер - ня - я вол - на, и
де - нья, всю жизнь мо - ю на - ве - ки из - ме - нил, ду -



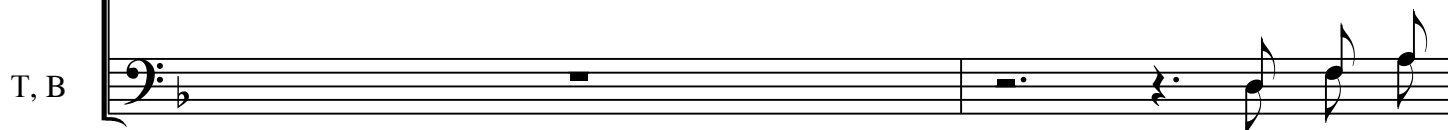
весть бла - га - я вы - ход пред - ла - га - ла: "ос -
и де - ла пред - ста - ли пре - до мно - ю, и
от - то - го по - ко - ем и на - деж - дой мо -
ша по - ёт бес - смерт - ный гимн спа - се - нья, о



во - бо - дись от дья - воль - ских о ков.
я соз - нал пред Гос - по - дом ви - ну. Дух Твой ме -
я ду - ша воск - рес - ша - я пол - на.
на пол - на из - быт - ком но - вых сил.



Дух Твой ме -



9

Музыкальный фрагмент, охватывающий меры 9-11. Вверху — партитура для голоса (S, A) и basso (T, B). Мелодия в верхнем регистре, ритм — четвертные и восьмые ноты. В нижнем регистре — аккомпанемент с длительными нотами. Текст песни: «ня вле чет к вечным вы - со - там, сердце мо - ё по ёт: "как хо-ро-».

ня вле чет к вечным вы - со - там, сердце мо - ё по ёт: "как хо-ро-

S, A

ня вле чет к вечным вы - со - там, А..

T, B

12

Музыкальный фрагмент, охватывающий меры 12-13. Мелодия продолжается, появляются аккордовые вставки. Текст: «шо там!" Дух Твой ме - ня вле-чет к вечным вы -».

шо там!" Дух Твой ме - ня вле-чет к вечным вы -

S, A

Как хо - ро - шо там! Дух Твой ме - ня вле-чет к вечным вы -

T, B

14

Музыкальный фрагмент, охватывающий меры 14-15. Мелодия завершается на ноте «ре» в верхнем регистре. Текст: «со - там, сердце мо - ё по-ёт: "как хо-ро - шо там!"».

со - там, сердце мо - ё по-ёт: "как хо-ро - шо там!"

S, A

со - там, сердце мо - ё по-ёт: "как хо-ро - шо там!"

T, B