

Пещера мрачная пуста

Г. Красненкова

♩ = 60



Пе - ще - ра мрач - на - я пус - та, в ней нет рас - пя то -

9



го Хри - ста. В ней нет рас - пя - то - го, в ней нет рас - пя - то - го, рас -

15



accl. S.

пя - то - го, рас - пя - то - го Хри - та!

33



я пус - та, в ней нет рас - пя - то - го Хри - та.

Пе - ще - ра мрач - на -

37



му ска - зать: "Он жив! И с на - ми Он о - пять!"

Бес - силь - на смерть, бес -

41



си - ленад, им не за - крыть не - бе - сных врат,

отк - ры - тых жерт - во -

45



ю Хри - та! В нем веч - ной жиз - ни полно - та.

Он

52



всех зо - вет на брач - ный пир. В Нем, толь - ко в Нем лю -

55



бовь, и мир, и у - те - ше - ни - е серд - цам, и свет и ра - дость без кон -

59

S.



ца. Он при - нял смерть. И Он вос - крес, чтоб не ли - ши - лись мы не -

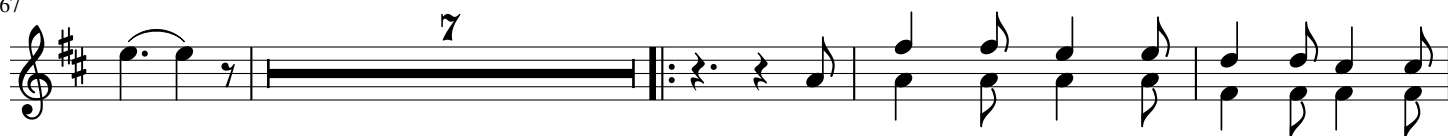
63



бес. Ли - куй - те, жи - те - ли зем - ли: В Хрис - те мы веч - ность об - ре -

67

7



ли!

Бес - сль - на смерть, бес - си - ленад, им

78



не за - крыть не - бе - сных врат,

от - кры - тых жерт - во -

81



ю Хрис - та! В нем веч - ной жиз - ни полно - та.

та -

87

rit.

Веч - ной жиз - ни пол - но - та.