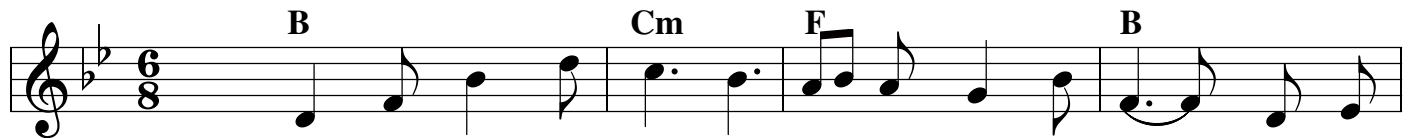
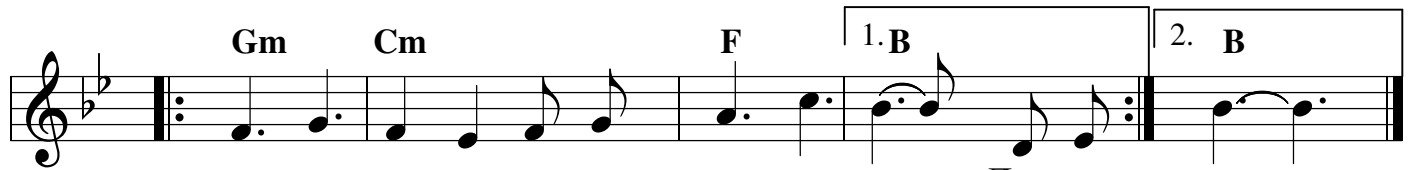


ПОСЛЕ МГЛЫ ТУМАННОЙ



1. Пос - ле мглы ту - ман-ной за - си - ял вос-ток, льёт-ся
2. Воп - ло - ти - лось Сло - во По люб-ви От - ца. Рож-де-



не - пре-ста-но ра-дост - но по - ток. Льётся - ток.
ство Христо-во - Ра-дось всем сердцам. Рожде- - цам