

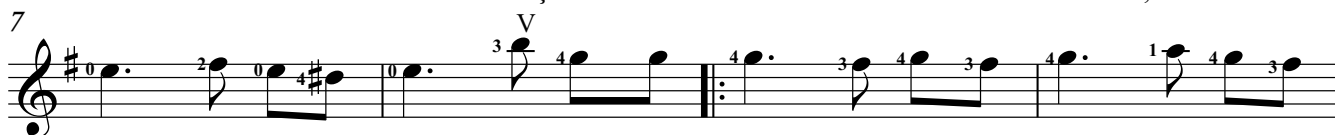
Moderato ♩ = 60



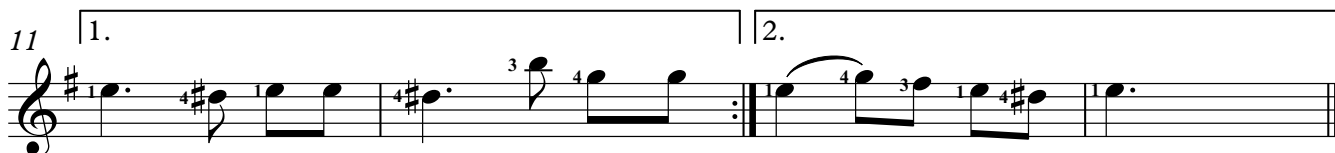
1. Sub cru - cea Ta, Doam - ne I - su - se, Vreau să ră -
 2. Sub cru - cea Ta voi pu - ne to - tul și Ți - e-n
 3. Cu Ți - ne vreau să port în lu - me ori - ce ne -
 4. În noap - tea grea și fă - ră ur - me că - ra - rea



mân pe veci ple - cat. Să-mi plâng vi - a - ța mea tre - cu - tâ și-a-ma-rul
 veci voi fi su - pus. Plân - gând voi spu - ne tu - tu - ro - ra, câ-a-tât de
 caz, ori - ce ne - voi. În lup - te gre - le și pri - goa - ne - să fim de-a
 Tu-mi vei lu - mi - na și ori - ce va - luri mă vor ba - te, voi sta me -



gre - u - lui pâ - cat.
 bun ești Tu, I - sus. Sub cru - cea Ta, su, cru - cea Ta eu pa - ce
 pu - ruri a - mân - doi.
 reu sub cru - cea Ta.



dul - ce voi a - vea. Sub cru - cea dul - ce voi a vea.