

# ТЁМНОЕ НЕБО

**Espressivo**

*mp*

Fm

Гармонизация К. Шашура



1. Тём\_ но\_ е не\_ бо, ба\_ гро\_ вый за\_ кат... Хо\_ чет\_ ся  
2. Слы\_ шат\_ ся зву\_ ки Хрис\_ то\_ вых ша\_ гов. Кто Е\_ го  
3. Тём\_ но\_ е не\_ бо, ба\_ гро\_ вый за\_ кат... Лю\_ ди в о\_  
4. Тём\_ но\_ е не\_ бо, ба\_ гро\_ вый за\_ кат... Мед\_ лен\_ но

Bm

*cresc.*

C



сло\_ вом у\_ да\_ рить в на\_ бат. Мир за\_ мо\_ ро\_ жен, и лю\_ ди, как  
встре\_ тить се\_ год\_ ня го\_ тов? Ес\_ ли о\_ ста\_ не\_ тесь глу\_ хи те\_  
\_пас\_ ной бес\_ печ\_ нос\_ ти спят. Спят бес\_ про\_ буд\_ но, не зна\_ ют о\_  
та\_ ет послед\_ ний на\_ бат... Нет, не уй\_ дет э\_ тот мир от судь\_

D<sup>b</sup>

*mf*

Bm

Csus<sup>4</sup>



лёд. слу\_ шай\_ те, слу\_ шай\_ те: Царь ваш и\_ дёт!  
\_перь, бу\_ дет у\_ жас\_ ным ваш веч\_ ный у\_ дел.  
\_ни, что при\_ бли\_ жа\_ ют\_ ся Бо\_ жьи су\_ ды.  
\_бы. Слы\_ шат\_ ся зву\_ ки пос\_ лед\_ ней тру\_ бы...

*Привет*

*mf*

Bm

E<sup>b</sup>7

A<sup>b</sup>

Fm



Как бу\_ ре\_ вест\_ ни\_ ка крик над во\_ дой клич раз\_ да\_

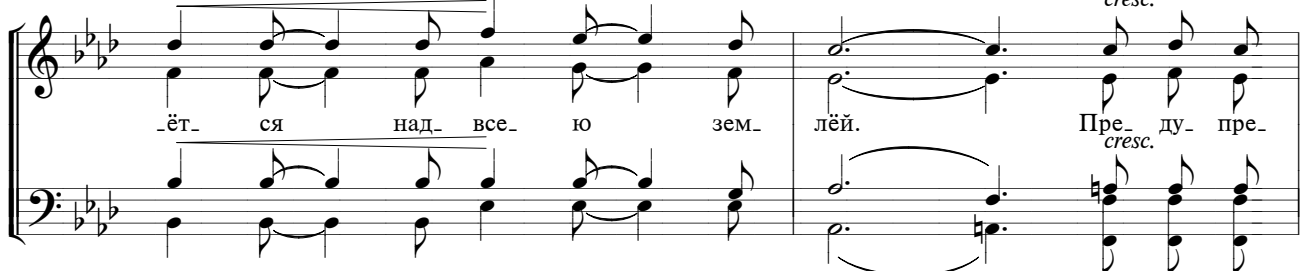
Bm

E<sup>b</sup>9

A<sup>b</sup>

F7

*cresc.*



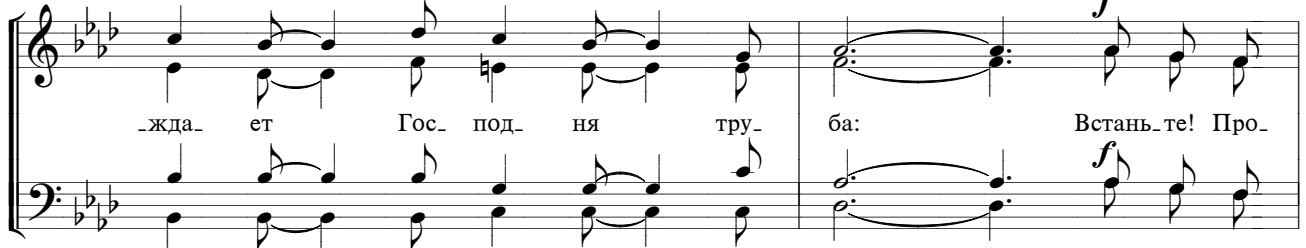
\_ёт\_ ся над\_ все\_ ю зем\_ лёй. Пре\_ ду\_ пре\_

Bm

C7

D<sup>b</sup>

*f*



\_жда\_ ет Гос\_ под\_ ня тру\_ ба: Встан\_ те! Про\_

Bm<sup>7</sup>

Csus<sup>4</sup>

C7

*mp*

Fm



\_сни\_ тесь! Ведь ги\_ бель близ\_ ка, ведь ги\_ бель близ\_ ка.